



# IL CAMPO DI SCOUTISMO TICINO

Che l'avventura abbia inizio!

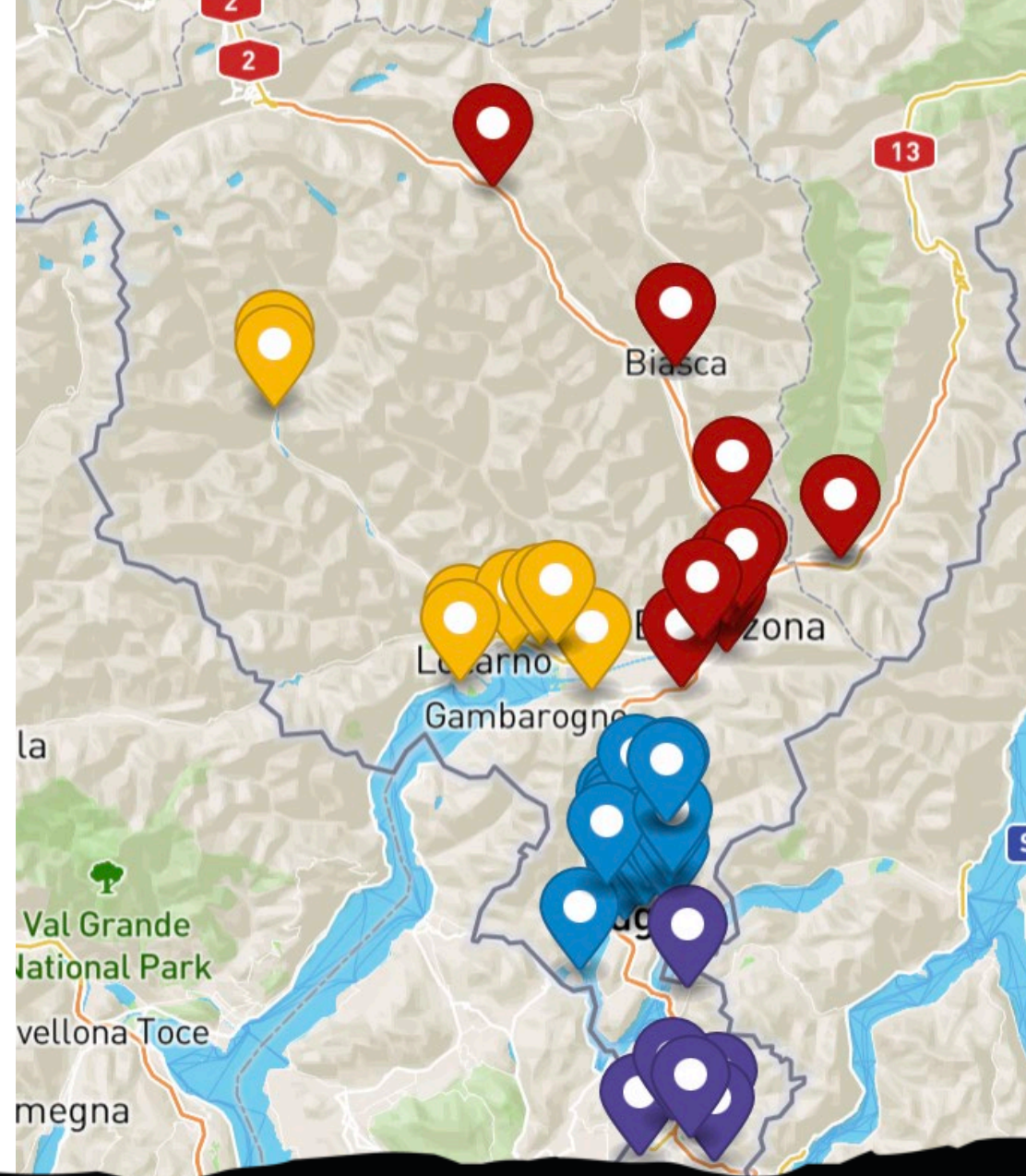
Serata informativa genitori  
16.10.2025 - Sede Sezione Scout Sementina

# L'ASSOCIAZIONE CANTONALE

Lo scoutismo in Ticino nasce nel 1915.

Nel 2007, dalla fusione di AGET e AECC, prende vita **Scoutismo Ticino**, che oggi riunisce **29 sezioni locali** attive in tutto il Canton Ticino e nel Moesano.

L'organizzazione è suddivisa in quattro zone (Mendrisiotto, Luganese, Locarnese e Bellinzonese) e conta attualmente circa 2'800 membri attivi.



# CAMPO CANTONALE

FantaSTico 2013, Dalpe



# CAMPO FEDERALE

mova 2022, Valle di Goms

mova 



# MOTTO

## Sém.

- Identità
- Valori scout
- Riti e tradizioni

## Ném.

- Opportunità
- Sempre pronti
- Progressione personale

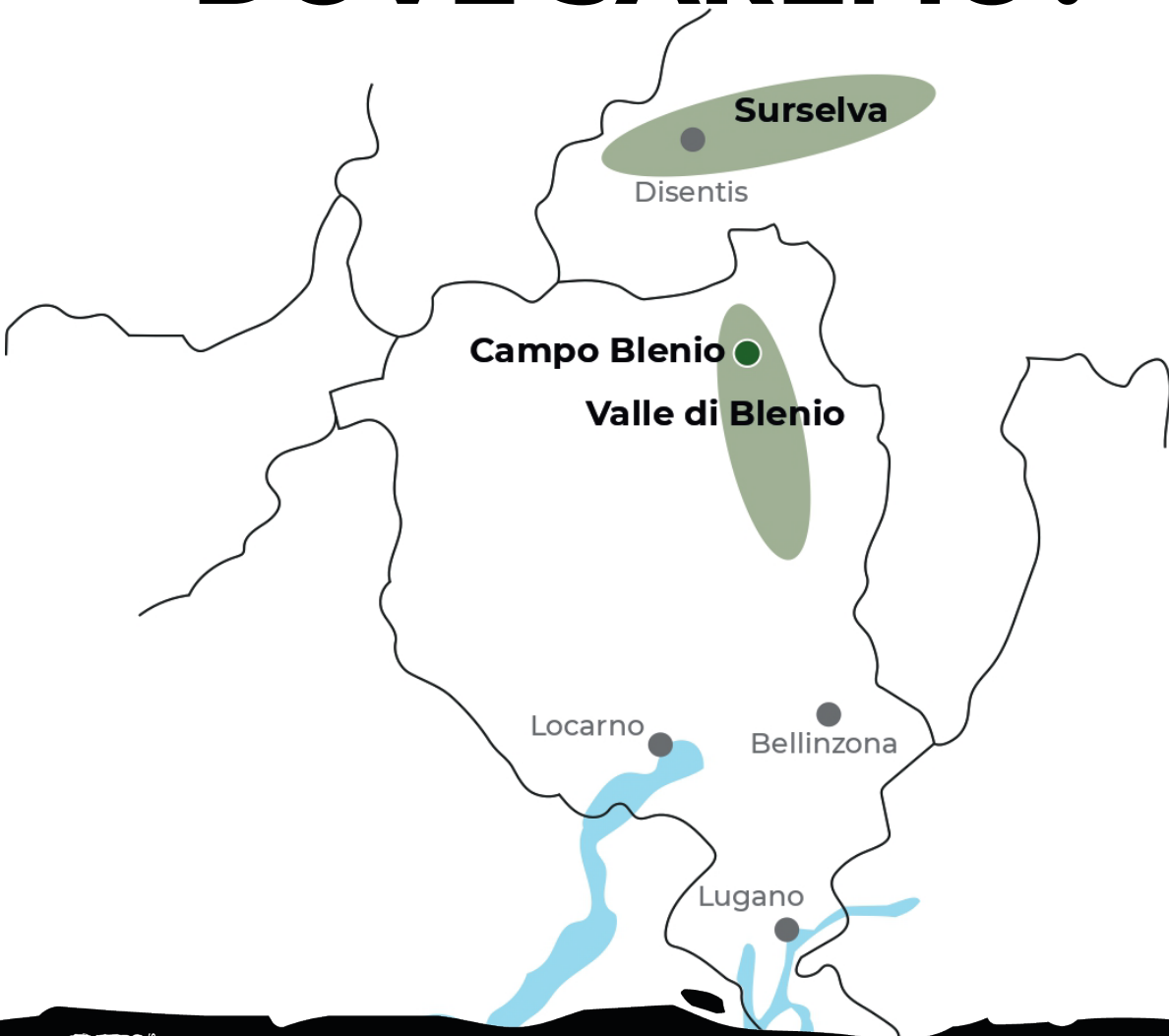
## Fém.

- Ambizione
- Tecnica
- Partecipazione attiva

# QUANDO?

Sabato 25 luglio – Venerdì 7 agosto 2026

# DOVE SAREMO?



Alta Valle di Blenio +  
Surselva (lupi)

Campo Blenio  
(castori, esplo, pio, rover)



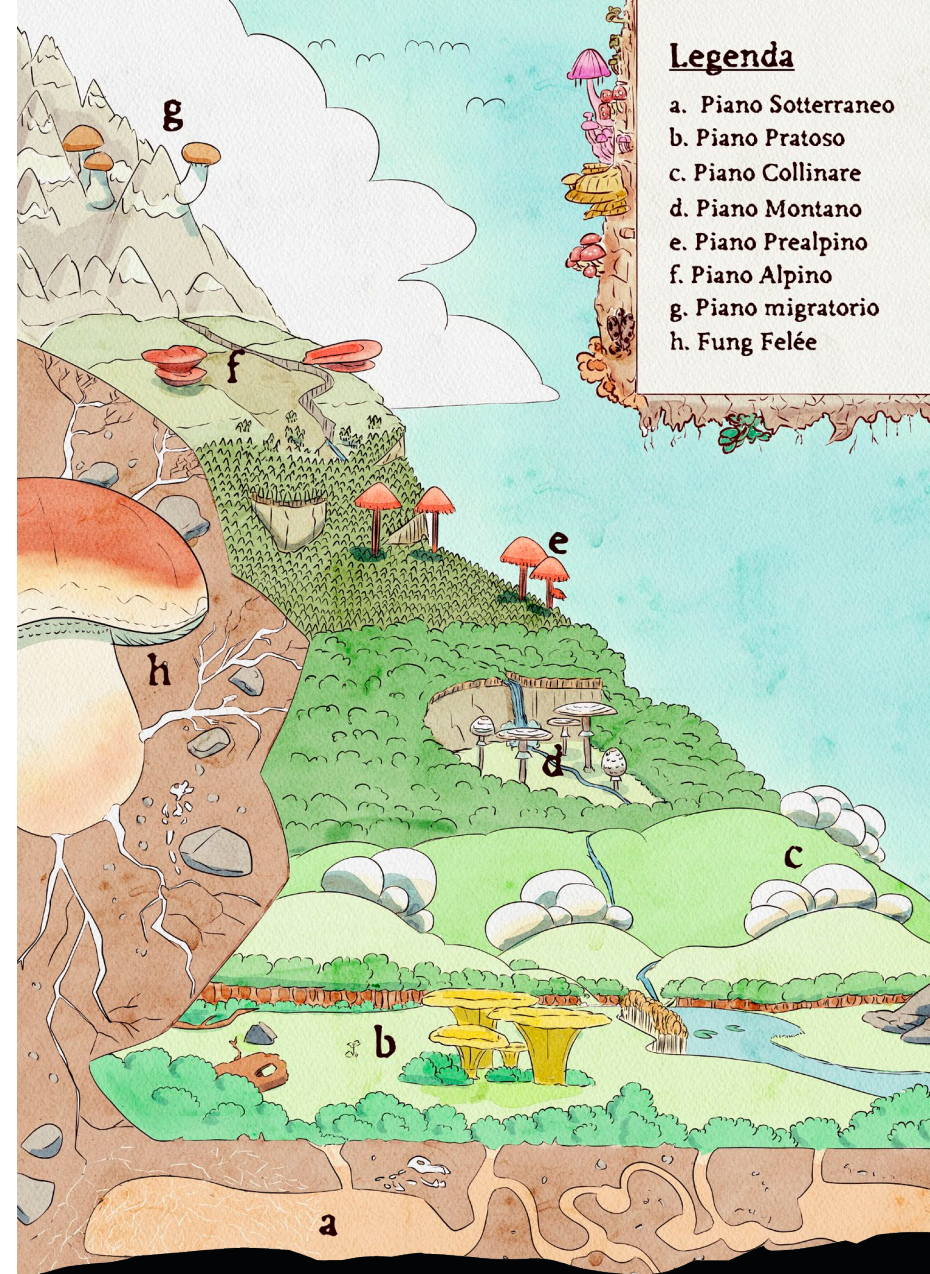
SÉM. NÉM. FÉM.  
**STI  
e  
e  
e**  
2026

# CHI SAREMO?

2'000 Partecipanti				
140 Castori	570 Lupi	550 Esplo	180 Pio	150 Rover di servizio e aiutanti sezionali
50 VSC + VC	150 ACM + CM	160 ACR + CR	50 CPP + ACPP	
11 colonie	26 mute	26 reparti	25 posti	

# TEMA

# SÉM NÉM FÉM BeSTiale



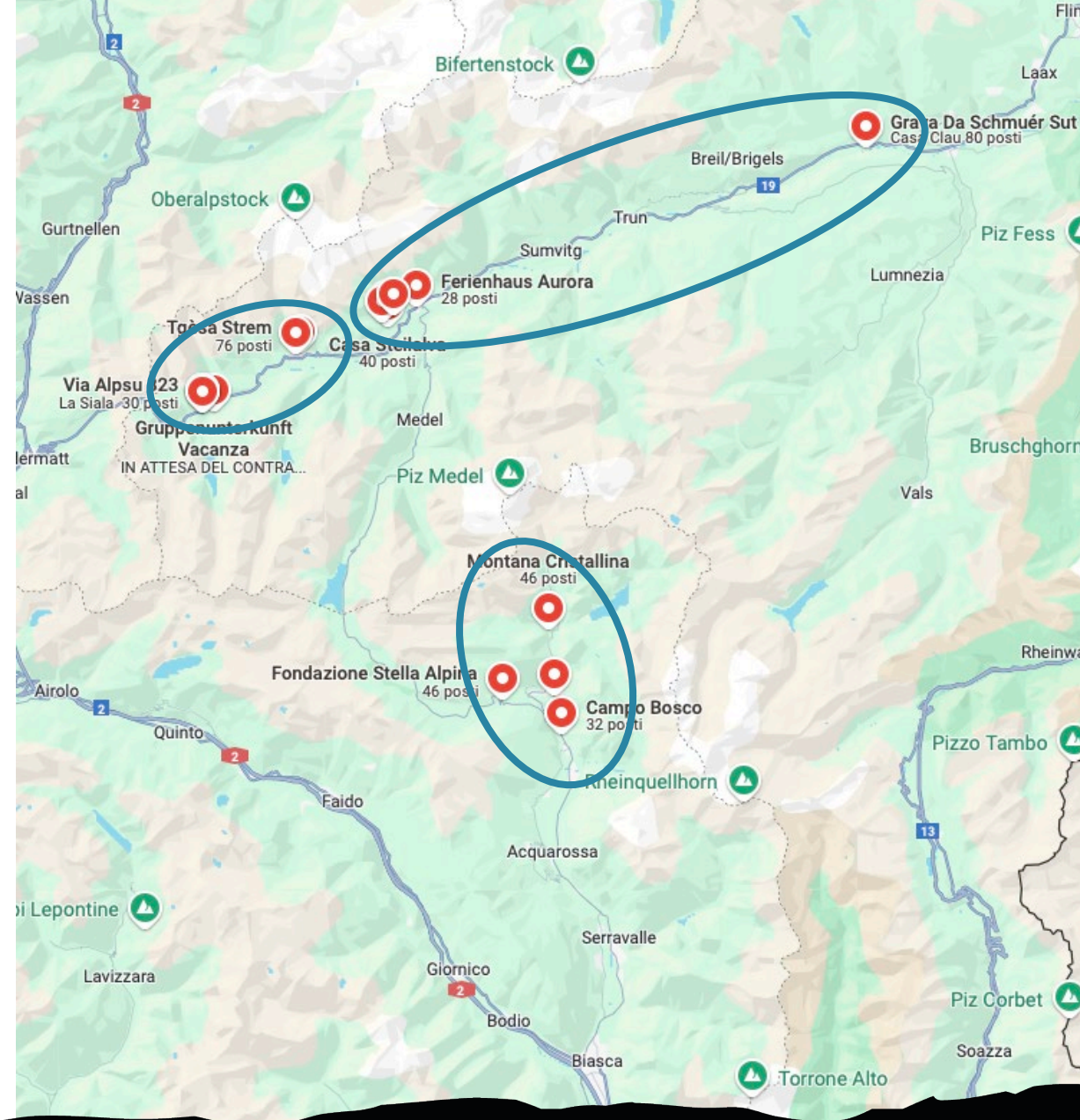
# BRANCA LUPI

## pratosi

La branca Lupetti parteciperà al BeSTiale alloggiando in case distribuite in tre diverse regioni, chiamate sottocampi regionali.

Oltre alle attività di branca, prenderanno parte a specifiche attività dei sottocampi regionali e ad attività cantonali.

Durante il campo è prevista anche la Notte Lupi Passanti a Campo Blenio.





# GIORNATA GENITORI

2 agosto 2026

La giornata di visita delle famiglie dei e delle partecipanti sarà domenica 2 agosto 2026.

Il programma dettagliato e le modalità di iscrizione saranno comunicati più avanti.

# GEMELLAGGIO

La muta lupetti della Sezione Scout Sementina parteciperà al Campeggio gemellata con la muta lupetti della Sezione Scout Due Vette Claro-Daro

## SEZIONE SCOUT SEMENTINA



# ISCRIZIONI AL CAMPO

Per l'iscrizione al Campo Cantonale BeSTiale 2026 è disponibile una **circolare informativa** che include il **tagliando di iscrizione**.

Il modulo dovrà essere compilato e inviato entro l'**8 novembre 2025** all'indirizzo:  
**scout.sementina@hotmail.com**

La **tassa di iscrizione** al campo è di **350.- franchi** a partecipante e comprende vitto, alloggio in casa, trasporto da/per il campo.

# NÉM VÈRS UL CHÈMP CANTONÁL

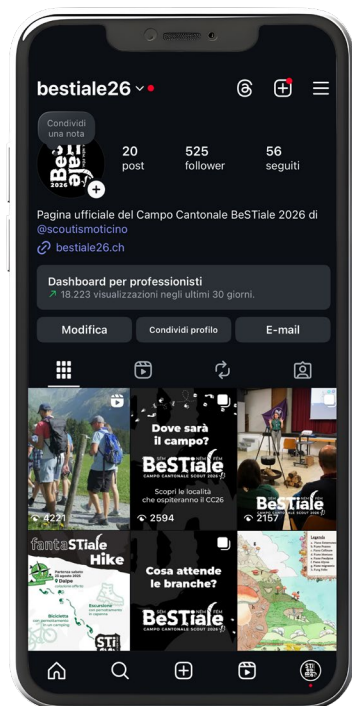
## Un anno di eventi bestiali

Il Campo Cantonale 2026 inizierà molto prima dell'apertura delle tende e delle case lupetti, con un percorso che coinvolgerà tutte le branche lungo l'anno scout tramite attività cantonali, convegni e momenti di incontro tra zone e sezioni. Questo percorso permetterà di conoscersi, creare legami e alimentare l'entusiasmo per il campo, vivendo un vero conto alla rovescia tappa dopo tappa.

Lupetti e Lupette -- > 25 aprile 2026: convegno cantonale

# COME RIMANERE INFORMATI

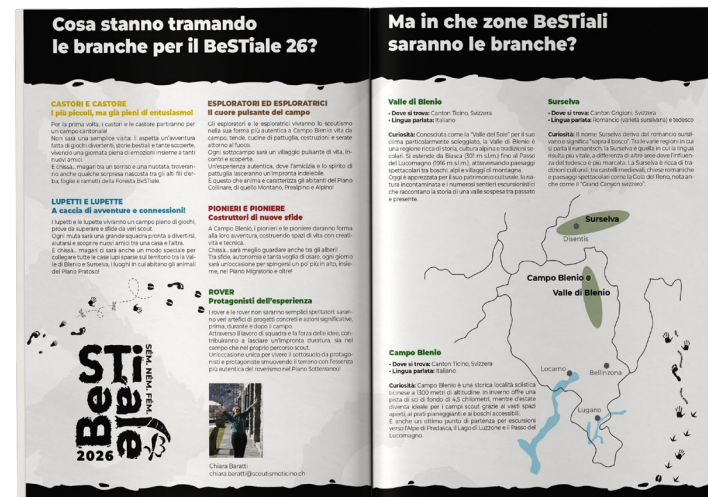
Seguici sui social



Controlla il nostro sito  
[www.bestiale26.ch](http://www.bestiale26.ch)



Leggi i nostri articoli  
sul Sarasani



# SÉM NÉM FÉM **BeSTiale**

CAMPO CANTONALE SCOUT 2026 

Con il sostegno di:

**RAIFFEISEN**



COMUNE DI  
BLENIO



Schweizerische Pfadistiftung  
Fondation suisse du scoutisme  
Fondazione svizzera dello scoutismo

# GRAZIE PER L'ATTENZIONE!

[info@bestiale26.ch](mailto:info@bestiale26.ch)  
[www.bestiale26.ch](http://www.bestiale26.ch)

